

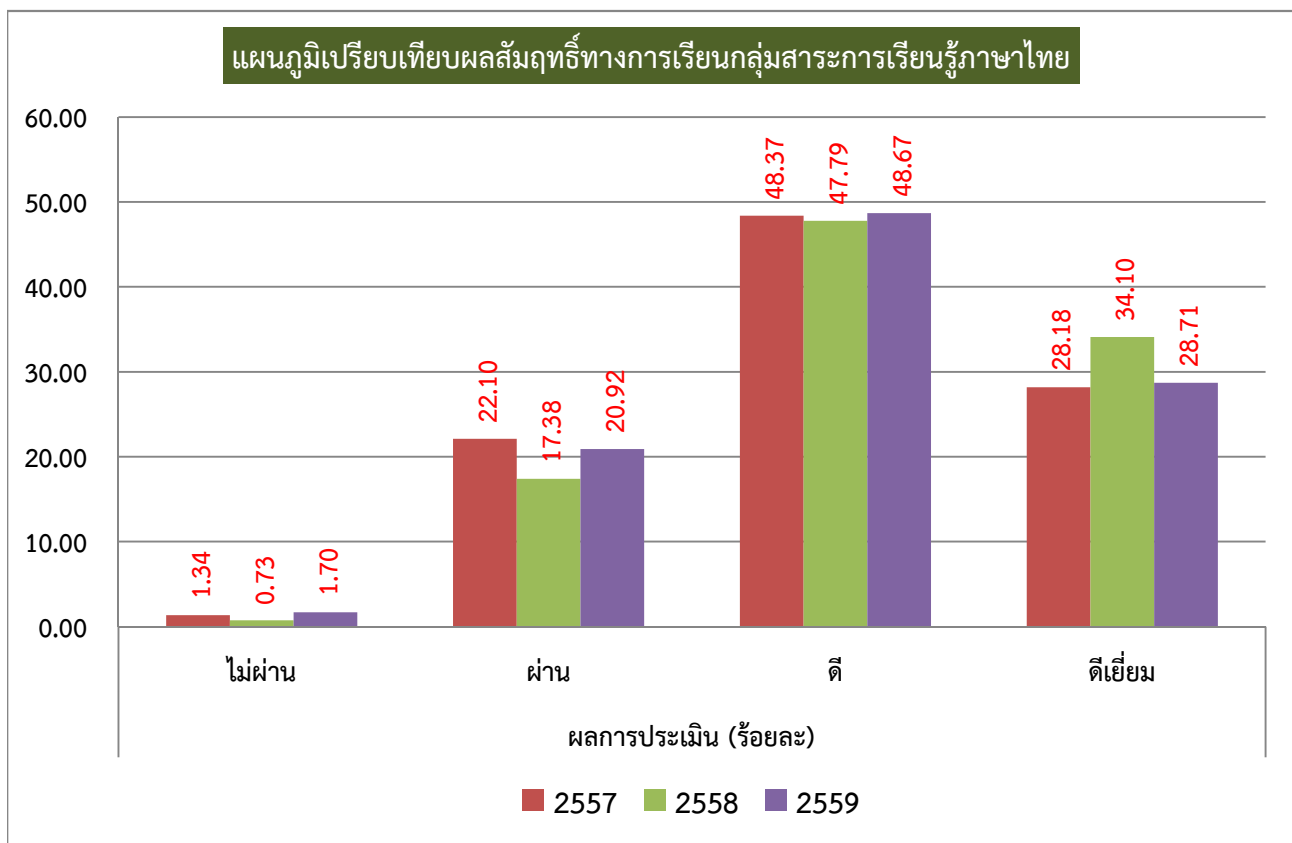
เปรียบเทียบผลสัมฤทธิ์ทางการเรียนกลุ่มสาระการเรียนรู้ภาษาไทย ปีการศึกษา 2557 - 2559 (ร้อยละ)

ผลการประเมิน

ไม่ผ่าน	หมายถึง	นักเรียนได้ระดับผลการเรียน 0.0
ผ่าน	หมายถึง	นักเรียนได้ระดับผลการเรียน 1.0, 1.5 และ 2.0
ดี	หมายถึง	นักเรียนได้ระดับผลการเรียน 2.5, 3.0 และ 3.5
ดีเยี่ยม	หมายถึง	นักเรียนได้ระดับผลการเรียน 4.00

ตารางสรุปผลสัมฤทธิ์ทางการเรียน

กลุ่มสาระการเรียนรู้	ปี	ผลการประเมิน (ร้อยละ)			
		ไม่ผ่าน	ผ่าน	ดี	ดีเยี่ยม
ภาษาไทย	2557	1.34	22.10	48.37	28.18
	2558	0.73	17.38	47.79	34.10
	2559	1.70	20.92	48.67	28.71



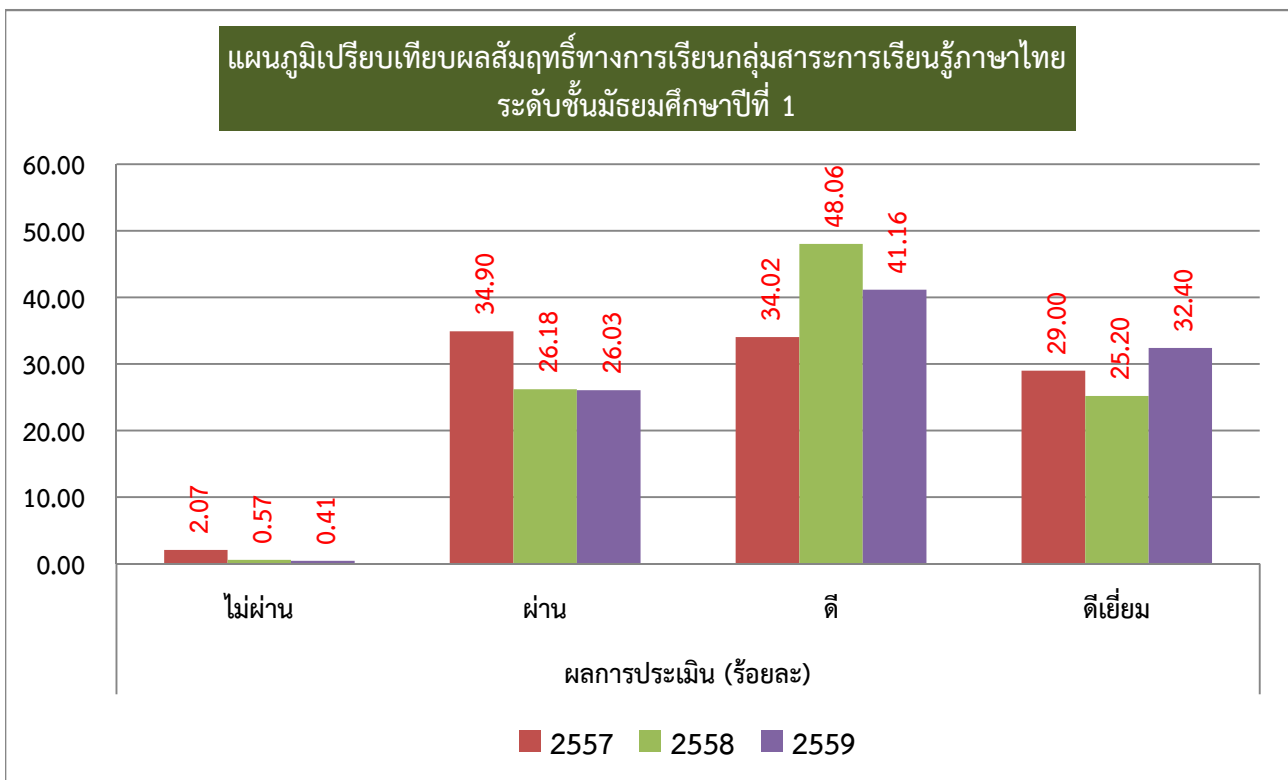
เปรียบเทียบผลสัมฤทธิ์ทางการเรียนกลุ่มสาระการเรียนรู้ภาษาไทย ระดับชั้นมัธยมศึกษาปีที่ 1
ปีการศึกษา 2557 - 2559 (ร้อยละ)

ผลการประเมิน

ไม่ผ่าน	หมายถึง	นักเรียนได้ระดับผลการเรียน 0.0
ผ่าน	หมายถึง	นักเรียนได้ระดับผลการเรียน 1.0, 1.5 และ 2.0
ดี	หมายถึง	นักเรียนได้ระดับผลการเรียน 2.5, 3.0 และ 3.5
ดีเยี่ยม	หมายถึง	นักเรียนได้ระดับผลการเรียน 4.00

ตารางสรุปผลสัมฤทธิ์ทางการเรียน

กลุ่มสาระการเรียนรู้	ปี	ผลการประเมิน (ร้อยละ)			
		ไม่ผ่าน	ผ่าน	ดี	ดีเยี่ยม
ภาษาไทย ชั้นมัธยมศึกษาปีที่ 1	2557	2.07	34.90	34.02	29.00
	2558	0.57	26.18	48.06	25.20
	2559	0.41	26.03	41.16	32.40



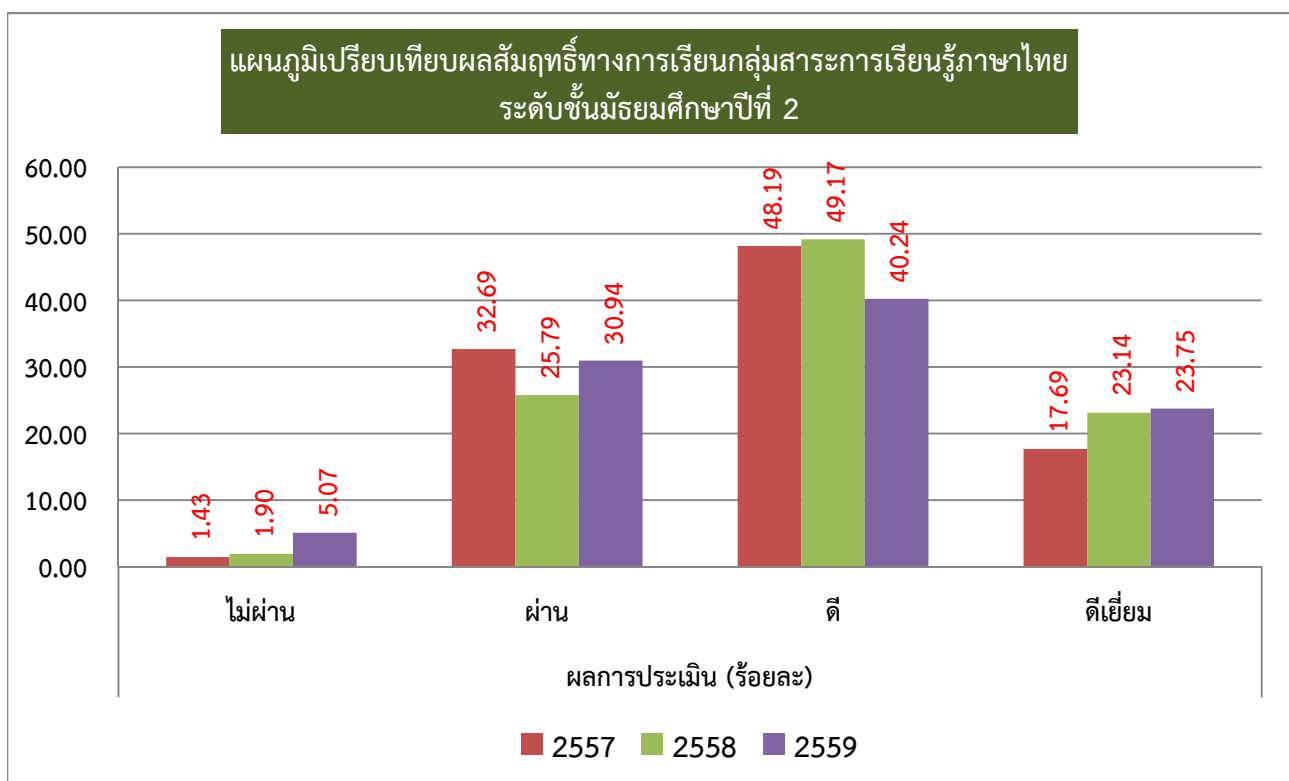
เปรียบเทียบผลสัมฤทธิ์ทางการเรียนกลุ่มสาระการเรียนรู้ภาษาไทย ระดับชั้นมัธยมศึกษาปีที่ 2
ปีการศึกษา 2557 - 2559 (ร้อยละ)

ผลการประเมิน

ไม่ผ่าน	หมายถึง	นักเรียนได้ระดับผลการเรียน 0.0
ผ่าน	หมายถึง	นักเรียนได้ระดับผลการเรียน 1.0, 1.5 และ 2.0
ดี	หมายถึง	นักเรียนได้ระดับผลการเรียน 2.5, 3.0 และ 3.5
ดีเยี่ยม	หมายถึง	นักเรียนได้ระดับผลการเรียน 4.00

ตารางสรุปผลสัมฤทธิ์ทางการเรียน

กลุ่มสาระการเรียนรู้	ปี	ผลการประเมิน (ร้อยละ)			
		ไม่ผ่าน	ผ่าน	ดี	ดีเยี่ยม
ภาษาไทย ชั้นมัธยมศึกษาปีที่ 2	2557	1.43	32.69	48.19	17.69
	2558	1.90	25.79	49.17	23.14
	2559	5.07	30.94	40.24	23.75



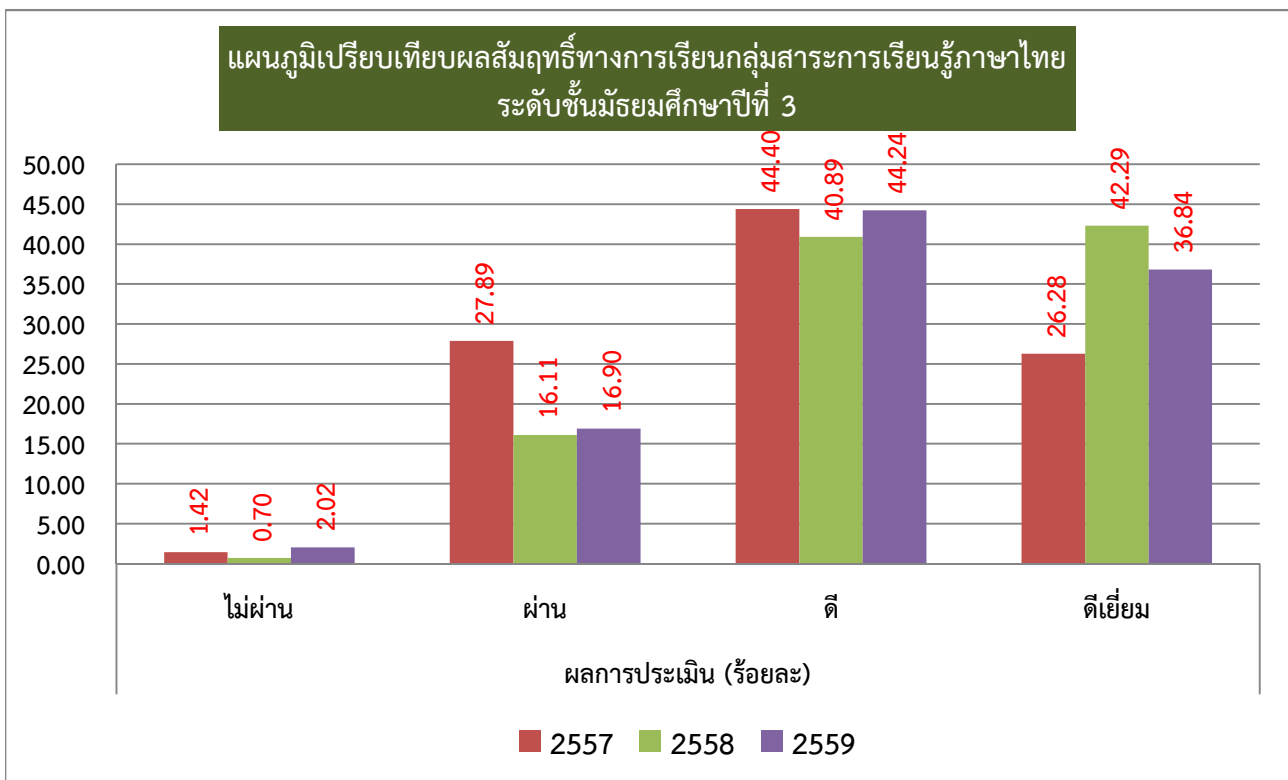
เปรียบเทียบผลสัมฤทธิ์ทางการเรียนกลุ่มสาระการเรียนรู้ภาษาไทย ระดับชั้นมัธยมศึกษาปีที่ 3
ปีการศึกษา 2557 - 2559 (ร้อยละ)

ผลการประเมิน

ไม่ผ่าน	หมายถึง	นักเรียนได้ระดับผลการเรียน 0.0
ผ่าน	หมายถึง	นักเรียนได้ระดับผลการเรียน 1.0, 1.5 และ 2.0
ดี	หมายถึง	นักเรียนได้ระดับผลการเรียน 2.5, 3.0 และ 3.5
ดีเยี่ยม	หมายถึง	นักเรียนได้ระดับผลการเรียน 4.00

ตารางสรุปผลสัมฤทธิ์ทางการเรียน

กลุ่มสาระการเรียนรู้	ปี	ผลการประเมิน (ร้อยละ)			
		ไม่ผ่าน	ผ่าน	ดี	ดีเยี่ยม
ภาษาไทย ชั้นมัธยมศึกษาปีที่ 3	2557	1.42	27.89	44.40	26.28
	2558	0.70	16.11	40.89	42.29
	2559	2.02	16.90	44.24	36.84



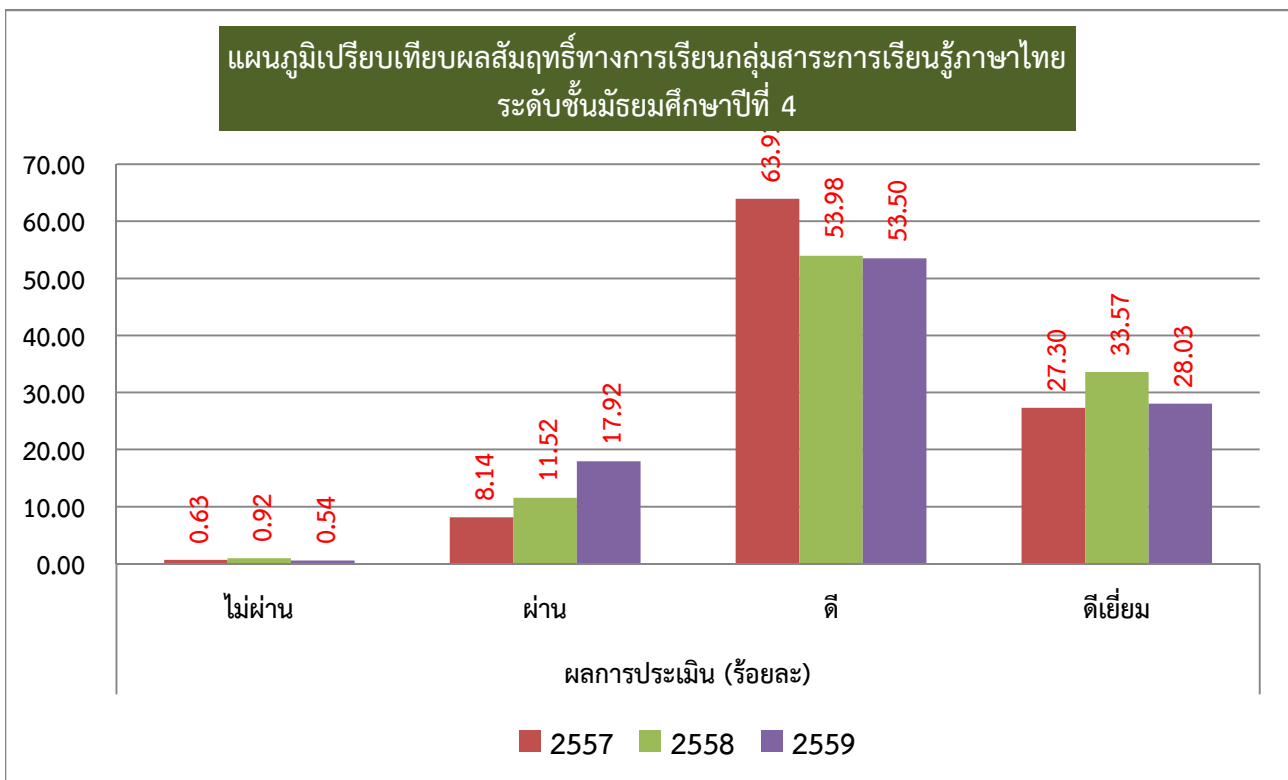
เปรียบเทียบผลสัมฤทธิ์ทางการเรียนกลุ่มสาระการเรียนรู้ภาษาไทย ระดับชั้นมัธยมศึกษาปีที่ 4
ปีการศึกษา 2557 - 2559 (ร้อยละ)

ผลการประเมิน

ไม่ผ่าน	หมายถึง	นักเรียนได้ระดับผลการเรียน 0.0
ผ่าน	หมายถึง	นักเรียนได้ระดับผลการเรียน 1.0, 1.5 และ 2.0
ดี	หมายถึง	นักเรียนได้ระดับผลการเรียน 2.5, 3.0 และ 3.5
ดีเยี่ยม	หมายถึง	นักเรียนได้ระดับผลการเรียน 4.00

ตารางสรุปผลสัมฤทธิ์ทางการเรียน

กลุ่มสาระการเรียนรู้	ปี	ผลการประเมิน (ร้อยละ)			
		ไม่ผ่าน	ผ่าน	ดี	ดีเยี่ยม
ภาษาไทย ชั้นมัธยมศึกษาปีที่ 4	2557	0.63	8.14	63.93	27.30
	2558	0.92	11.52	53.98	33.57
	2559	0.54	17.92	53.50	28.03



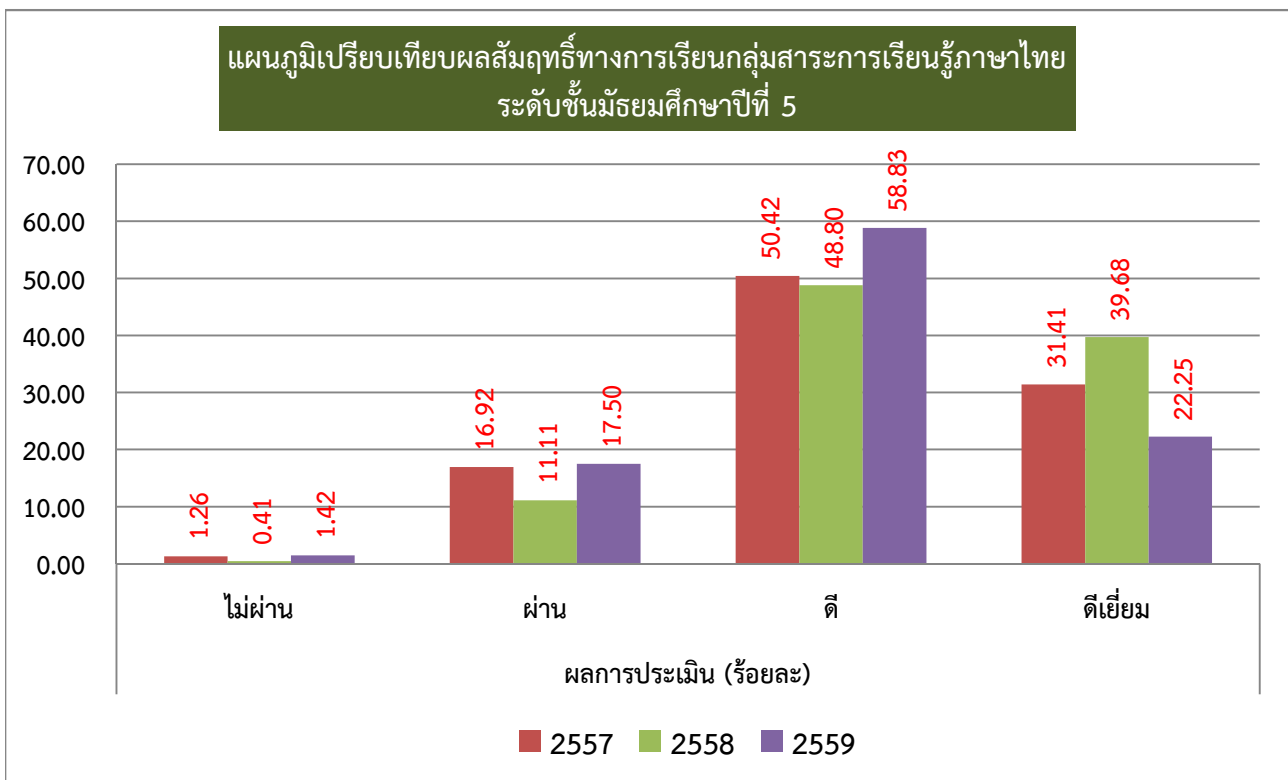
เปรียบเทียบผลสัมฤทธิ์ทางการเรียนกลุ่มสาระการเรียนรู้ภาษาไทย ระดับชั้นมัธยมศึกษาปีที่ 5
ปีการศึกษา 2557 - 2559 (ร้อยละ)

ผลการประเมิน

ไม่ผ่าน	หมายถึง	นักเรียนได้ระดับผลการเรียน 0.0
ผ่าน	หมายถึง	นักเรียนได้ระดับผลการเรียน 1.0, 1.5 และ 2.0
ดี	หมายถึง	นักเรียนได้ระดับผลการเรียน 2.5, 3.0 และ 3.5
ดีเยี่ยม	หมายถึง	นักเรียนได้ระดับผลการเรียน 4.00

ตารางสรุปผลสัมฤทธิ์ทางการเรียน

กลุ่มสาระการเรียนรู้	ปี	ผลการประเมิน (ร้อยละ)			
		ไม่ผ่าน	ผ่าน	ดี	ดีเยี่ยม
ภาษาไทย ชั้นมัธยมศึกษาปีที่ 5	2557	1.26	16.92	50.42	31.41
	2558	0.41	11.11	48.80	39.68
	2559	1.42	17.50	58.83	22.25



เปรียบเทียบผลสัมฤทธิ์ทางการเรียนกลุ่มสาระการเรียนรู้ภาษาไทย ระดับชั้นมัธยมศึกษาปีที่ 6
ปีการศึกษา 2557 - 2559 (ร้อยละ)

ผลการประเมิน

ไม่ผ่าน	หมายถึง	นักเรียนได้ระดับผลการเรียน 0.0
ผ่าน	หมายถึง	นักเรียนได้ระดับผลการเรียน 1.0, 1.5 และ 2.0
ดี	หมายถึง	นักเรียนได้ระดับผลการเรียน 2.5, 3.0 และ 3.5
ดีเยี่ยม	หมายถึง	นักเรียนได้ระดับผลการเรียน 4.00

ตารางสรุปผลสัมฤทธิ์ทางการเรียน

กลุ่มสาระการเรียนรู้	ปี	ผลการประเมิน (ร้อยละ)			
		ไม่ผ่าน	ผ่าน	ดี	ดีเยี่ยม
ภาษาไทย ชั้นมัธยมศึกษาปีที่ 6	2557	1.46	16.69	42.31	39.53
	2558	0.20	18.03	44.58	37.19
	2559	1.28	19.17	47.07	32.48

