

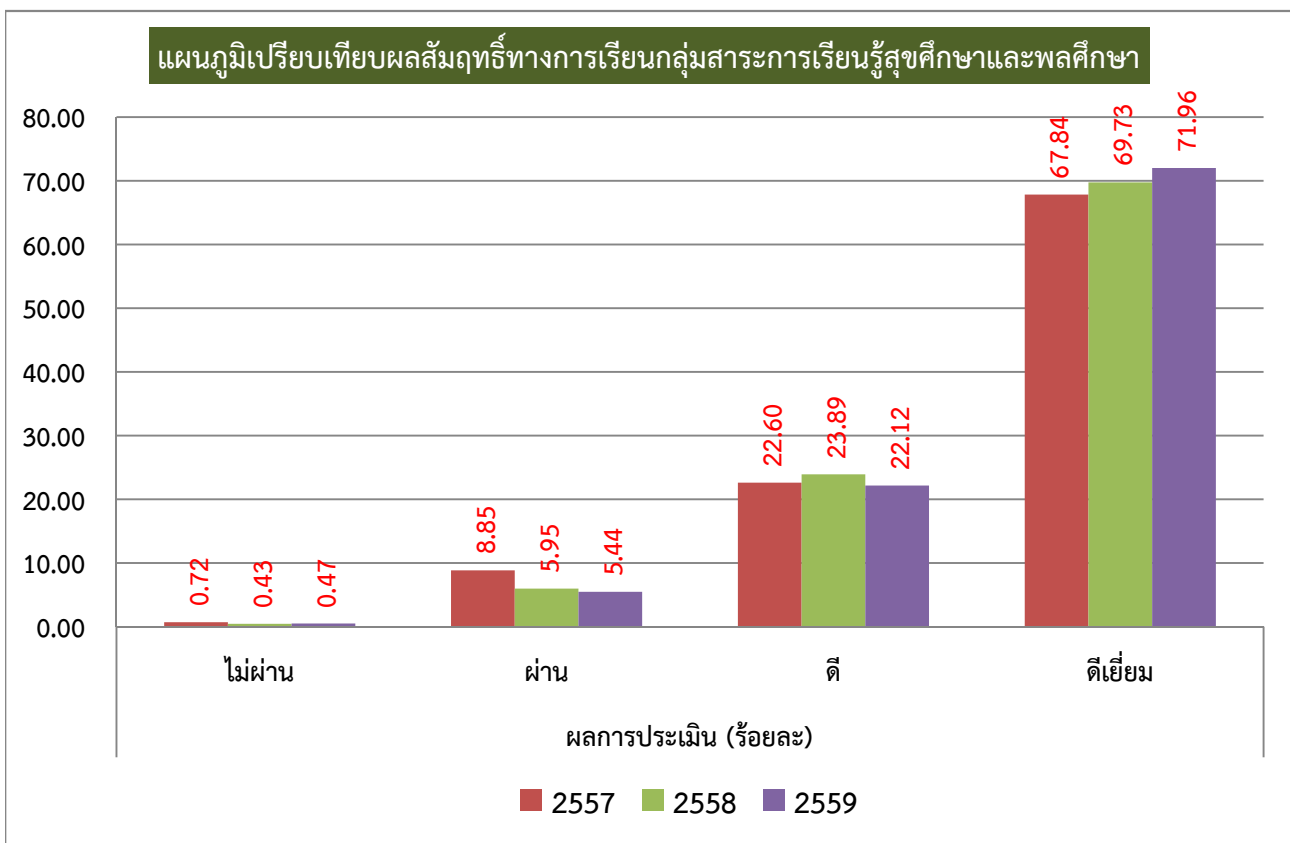
เปรียบเทียบผลสัมฤทธิ์ทางการเรียนกลุ่มสาระการเรียนรู้สุขศึกษาและพลศึกษา ปีการศึกษา 2557 - 2559 (ร้อยละ)

ผลการประเมิน

ไม่ผ่าน	หมายถึง	นักเรียนได้ระดับผลการเรียน 0.0
ผ่าน	หมายถึง	นักเรียนได้ระดับผลการเรียน 1.0, 1.5 และ 2.0
ดี	หมายถึง	นักเรียนได้ระดับผลการเรียน 2.5, 3.0 และ 3.5
ดีเยี่ยม	หมายถึง	นักเรียนได้ระดับผลการเรียน 4.00

ตารางสรุปผลสัมฤทธิ์ทางการเรียน

กลุ่มสาระการเรียนรู้	ปี	ผลการประเมิน (ร้อยละ)			
		ไม่ผ่าน	ผ่าน	ดี	ดีเยี่ยม
สุขศึกษาและพลศึกษา	2557	0.72	8.85	22.60	67.84
	2558	0.43	5.95	23.89	69.73
	2559	0.47	5.44	22.12	71.96



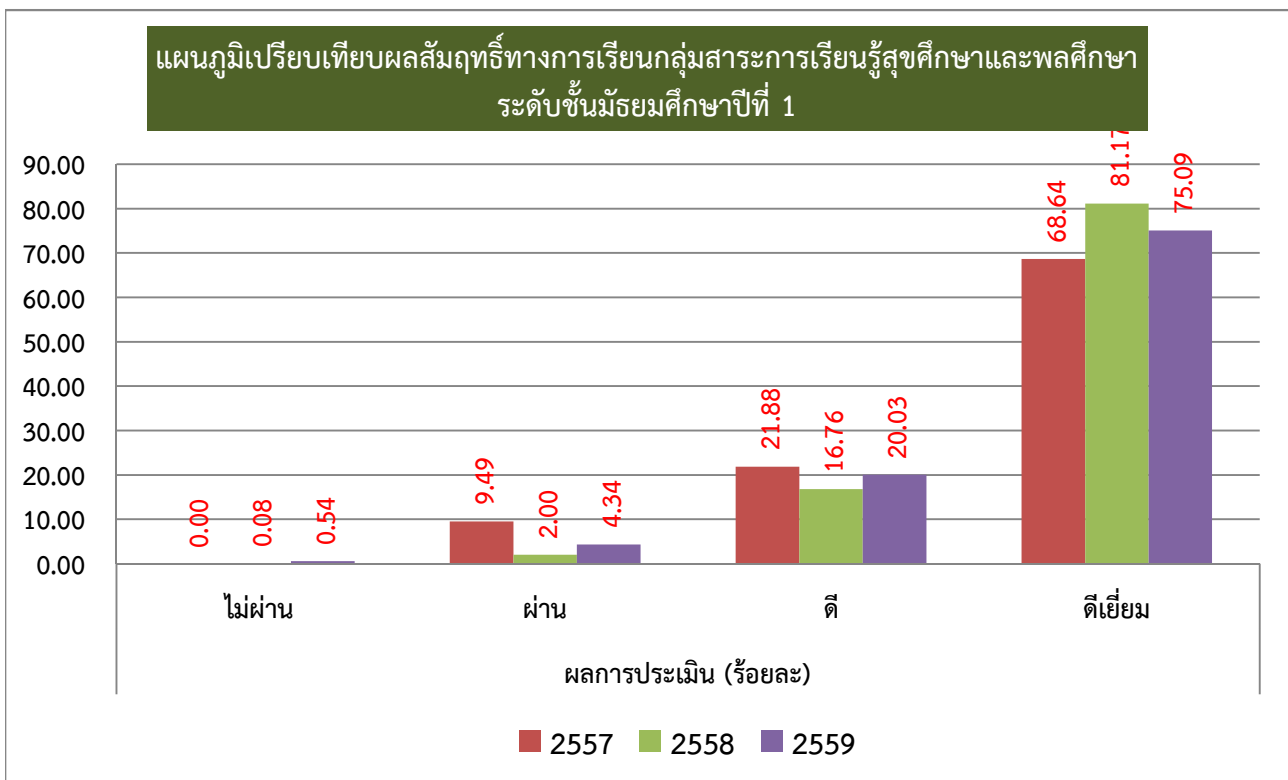
เปรียบเทียบผลสัมฤทธิ์ทางการเรียนกลุ่มสาระการเรียนรู้สุขศึกษาและพลศึกษา ระดับชั้นมัธยมศึกษาปีที่ 1
ปีการศึกษา 2557 - 2559 (ร้อยละ)

ผลการประเมิน

ไม่ผ่าน	หมายถึง	นักเรียนได้ระดับผลการเรียน 0.0
ผ่าน	หมายถึง	นักเรียนได้ระดับผลการเรียน 1.0, 1.5 และ 2.0
ดี	หมายถึง	นักเรียนได้ระดับผลการเรียน 2.5, 3.0 และ 3.5
ดีเยี่ยม	หมายถึง	นักเรียนได้ระดับผลการเรียน 4.00

ตารางสรุปผลสัมฤทธิ์ทางการเรียน

กลุ่มสาระการเรียนรู้	ปี	ผลการประเมิน (ร้อยละ)			
		ไม่ผ่าน	ผ่าน	ดี	ดีเยี่ยม
สุขศึกษาและพลศึกษา ชั้นมัธยมศึกษาปีที่ 1	2557	0.00	9.49	21.88	68.64
	2558	0.08	2.00	16.76	81.17
	2559	0.54	4.34	20.03	75.09



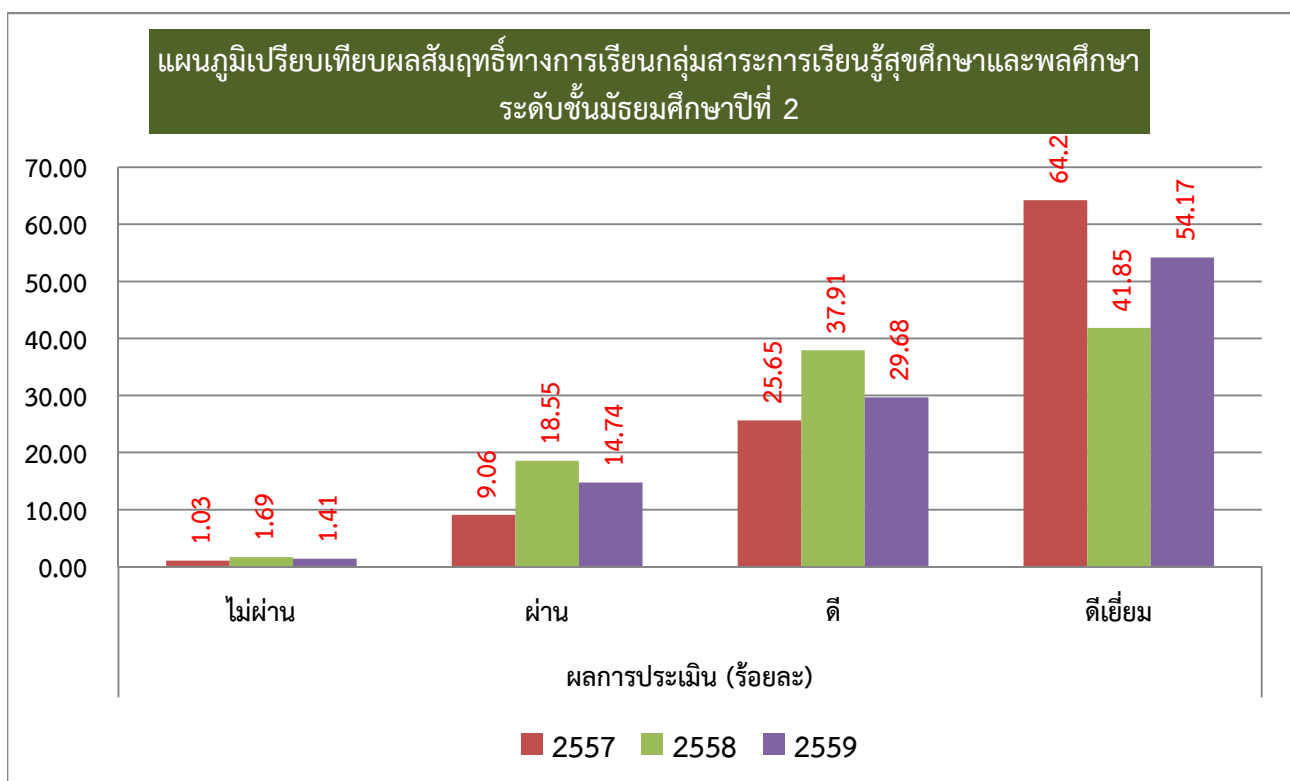
เปรียบเทียบผลสัมฤทธิ์ทางการเรียนกลุ่มสาระการเรียนรู้สุขศึกษาและพลศึกษา ระดับชั้นมัธยมศึกษาปีที่ 2
ปีการศึกษา 2557 - 2559 (ร้อยละ)

ผลการประเมิน

ไม่ผ่าน	หมายถึง	นักเรียนได้ระดับผลการเรียน 0.0
ผ่าน	หมายถึง	นักเรียนได้ระดับผลการเรียน 1.0, 1.5 และ 2.0
ดี	หมายถึง	นักเรียนได้ระดับผลการเรียน 2.5, 3.0 และ 3.5
ดีเยี่ยม	หมายถึง	นักเรียนได้ระดับผลการเรียน 4.00

ตารางสรุปผลสัมฤทธิ์ทางการเรียน

กลุ่มสาระการเรียนรู้	ปี	ผลการประเมิน (ร้อยละ)			
		ไม่ผ่าน	ผ่าน	ดี	ดีเยี่ยม
สุขศึกษาและพลศึกษา ชั้นมัธยมศึกษาปีที่ 2	2557	1.03	9.06	25.65	64.25
	2558	1.69	18.55	37.91	41.85
	2559	1.41	14.74	29.68	54.17



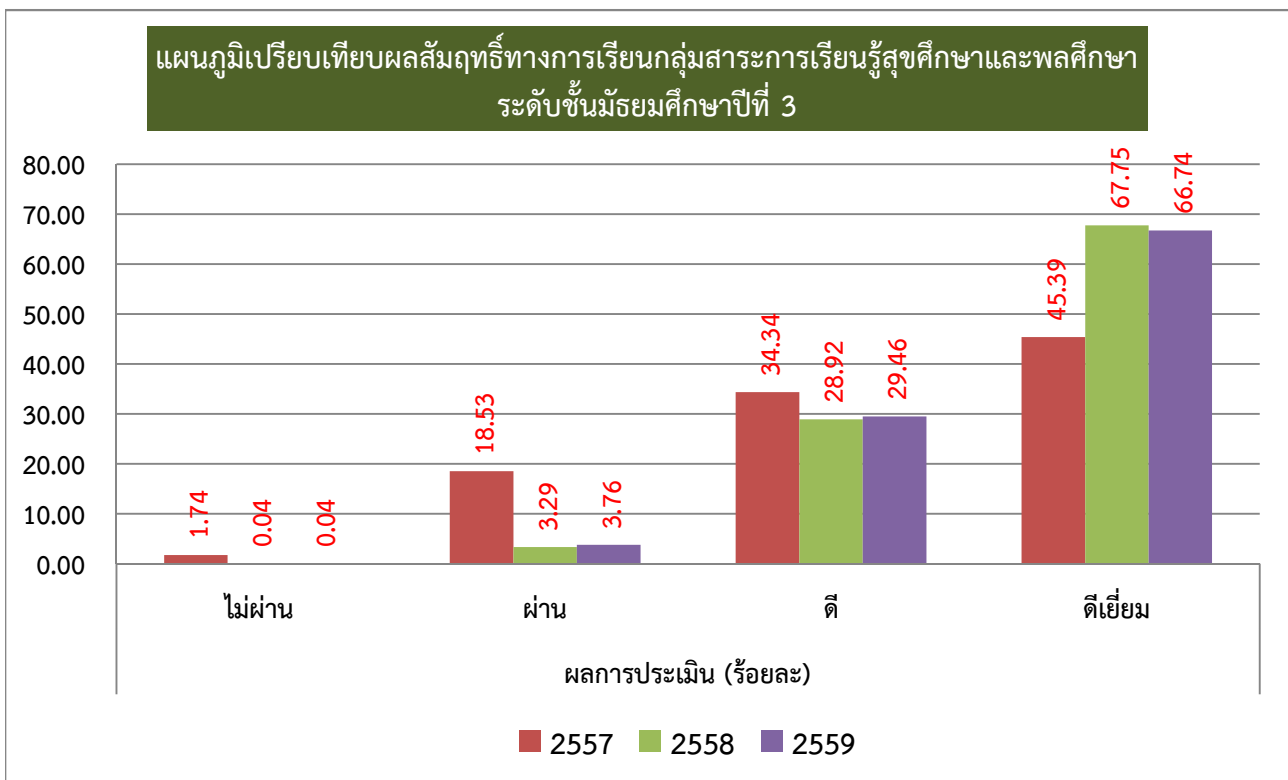
เปรียบเทียบผลสัมฤทธิ์ทางการเรียนกลุ่มสาระการเรียนรู้สุขศึกษาและพลศึกษา ระดับชั้นมัธยมศึกษาปีที่ 3
ปีการศึกษา 2557 - 2559 (ร้อยละ)

ผลการประเมิน

ไม่ผ่าน	หมายถึง	นักเรียนได้ระดับผลการเรียน 0.0
ผ่าน	หมายถึง	นักเรียนได้ระดับผลการเรียน 1.0, 1.5 และ 2.0
ดี	หมายถึง	นักเรียนได้ระดับผลการเรียน 2.5, 3.0 และ 3.5
ดีเยี่ยม	หมายถึง	นักเรียนได้ระดับผลการเรียน 4.00

ตารางสรุปผลสัมฤทธิ์ทางการเรียน

กลุ่มสาระการเรียนรู้	ปี	ผลการประเมิน (ร้อยละ)			
		ไม่ผ่าน	ผ่าน	ดี	ดีเยี่ยม
สุขศึกษาและพลศึกษา ชั้นมัธยมศึกษาปีที่ 3	2557	1.74	18.53	34.34	45.39
	2558	0.04	3.29	28.92	67.75
	2559	0.04	3.76	29.46	66.74



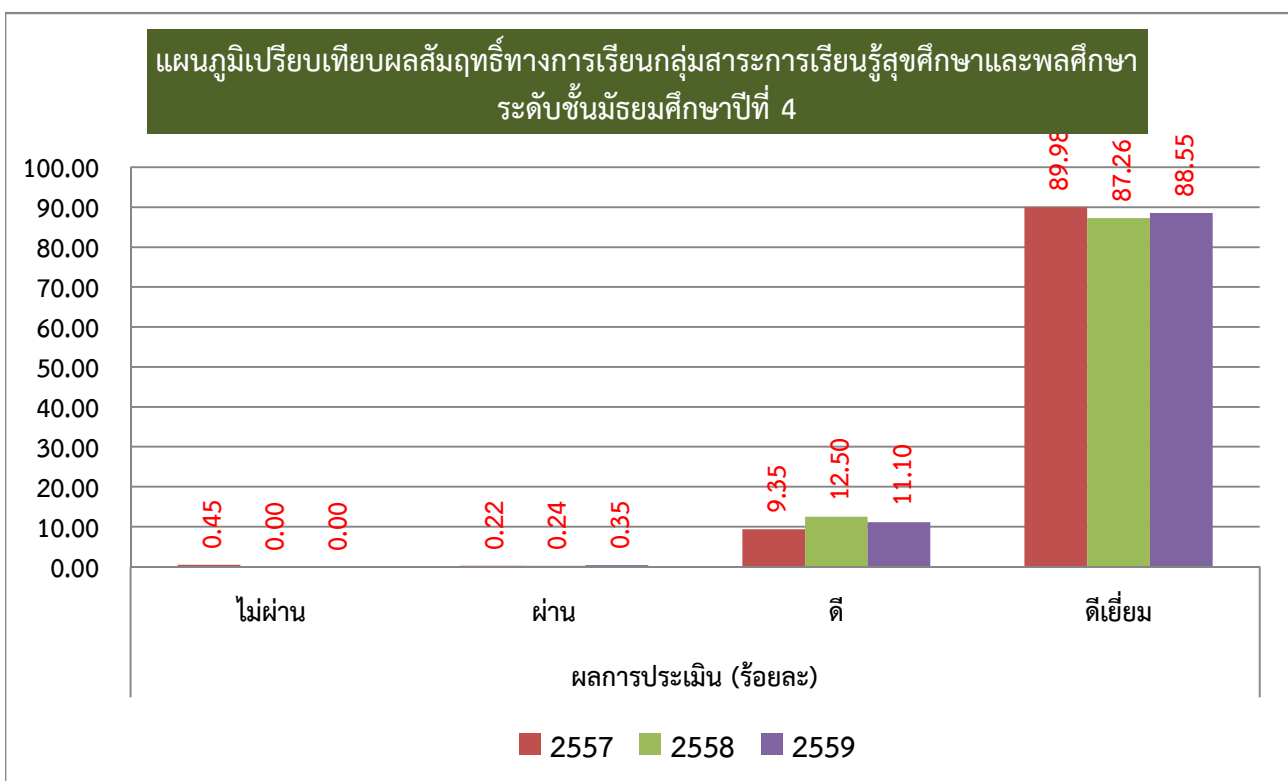
เปรียบเทียบผลสัมฤทธิ์ทางการเรียนกลุ่มสาระการเรียนรู้สุขศึกษาและพลศึกษา ระดับชั้นมัธยมศึกษาปีที่ 4
ปีการศึกษา 2557 - 2559 (ร้อยละ)

ผลการประเมิน

ไม่ผ่าน	หมายถึง	นักเรียนได้ระดับผลการเรียน 0.0
ผ่าน	หมายถึง	นักเรียนได้ระดับผลการเรียน 1.0, 1.5 และ 2.0
ดี	หมายถึง	นักเรียนได้ระดับผลการเรียน 2.5, 3.0 และ 3.5
ดีเยี่ยม	หมายถึง	นักเรียนได้ระดับผลการเรียน 4.00

ตารางสรุปผลสัมฤทธิ์ทางการเรียน

กลุ่มสาระการเรียนรู้	ปี	ผลการประเมิน (ร้อยละ)			
		ไม่ผ่าน	ผ่าน	ดี	ดีเยี่ยม
สุขศึกษาและพลศึกษา ชั้นมัธยมศึกษาปีที่ 4	2557	0.45	0.22	9.35	89.98
	2558	0.00	0.24	12.50	87.26
	2559	0.00	0.35	11.10	88.55



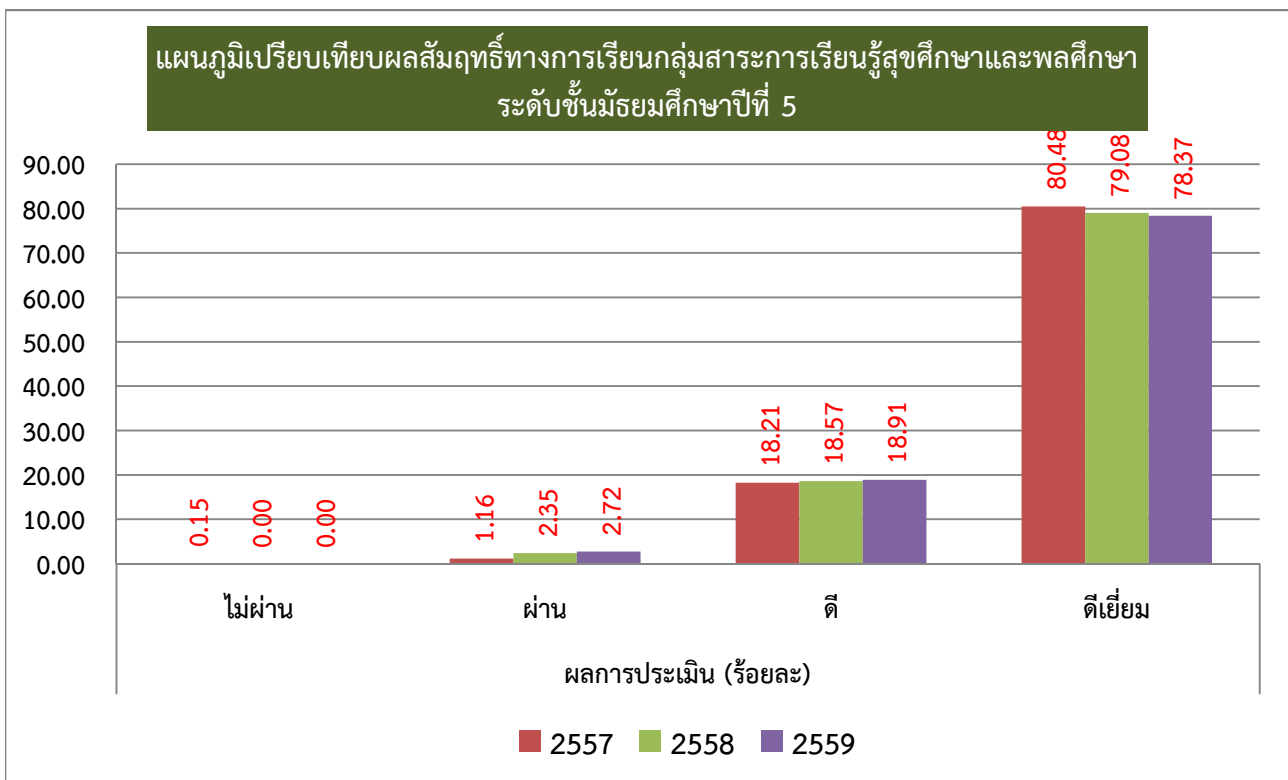
เปรียบเทียบผลสัมฤทธิ์ทางการเรียนกลุ่มสาระการเรียนรู้สุขศึกษาและพลศึกษา ระดับชั้นมัธยมศึกษาปีที่ 5
ปีการศึกษา 2557 - 2559 (ร้อยละ)

ผลการประเมิน

ไม่ผ่าน	หมายถึง	นักเรียนได้ระดับผลการเรียน 0.0
ผ่าน	หมายถึง	นักเรียนได้ระดับผลการเรียน 1.0, 1.5 และ 2.0
ดี	หมายถึง	นักเรียนได้ระดับผลการเรียน 2.5, 3.0 และ 3.5
ดีเยี่ยม	หมายถึง	นักเรียนได้ระดับผลการเรียน 4.00

ตารางสรุปผลสัมฤทธิ์ทางการเรียน

กลุ่มสาระการเรียนรู้	ปี	ผลการประเมิน (ร้อยละ)			
		ไม่ผ่าน	ผ่าน	ดี	ดีเยี่ยม
สุขศึกษาและพลศึกษา ชั้นมัธยมศึกษาปีที่ 5	2557	0.15	1.16	18.21	80.48
	2558	0.00	2.35	18.57	79.08
	2559	0.00	2.72	18.91	78.37



เปรียบเทียบผลสัมฤทธิ์ทางการเรียนกลุ่มสาระการเรียนรู้สุขศึกษาและพลศึกษา ระดับชั้นมัธยมศึกษาปีที่ 6
ปีการศึกษา 2557 - 2559 (ร้อยละ)

ผลการประเมิน

ไม่ผ่าน	หมายถึง	นักเรียนได้ระดับผลการเรียน 0.0
ผ่าน	หมายถึง	นักเรียนได้ระดับผลการเรียน 1.0, 1.5 และ 2.0
ดี	หมายถึง	นักเรียนได้ระดับผลการเรียน 2.5, 3.0 และ 3.5
ดีเยี่ยม	หมายถึง	นักเรียนได้ระดับผลการเรียน 4.00

ตารางสรุปผลสัมฤทธิ์ทางการเรียน

กลุ่มสาระการเรียนรู้	ปี	ผลการประเมิน (ร้อยละ)			
		ไม่ผ่าน	ผ่าน	ดี	ดีเยี่ยม
สุขศึกษาและพลศึกษา ชั้นมัธยมศึกษาปีที่ 6	2557	0.29	1.88	5.06	92.77
	2558	0.00	1.06	14.57	84.38
	2559	0.39	1.09	11.15	87.37

